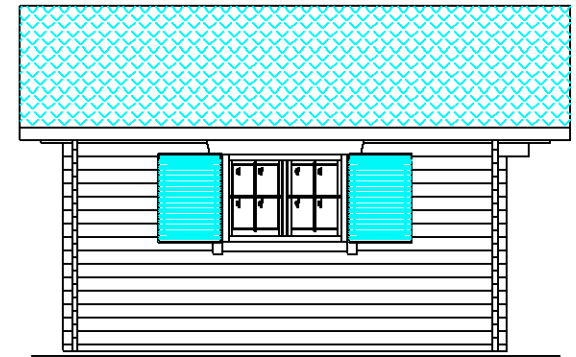
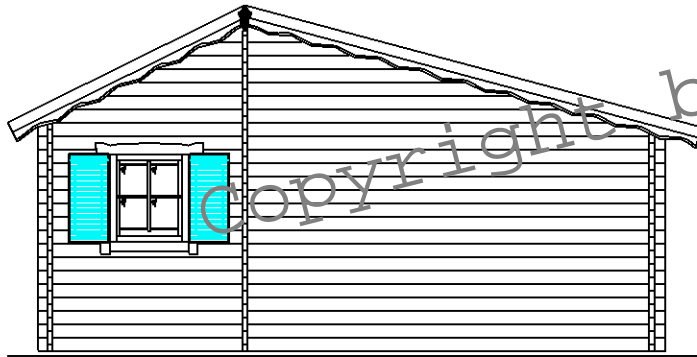
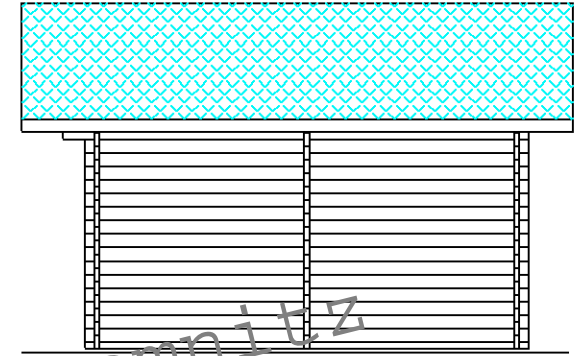



ELBE 1 - 50 mm

ANSICHTEN

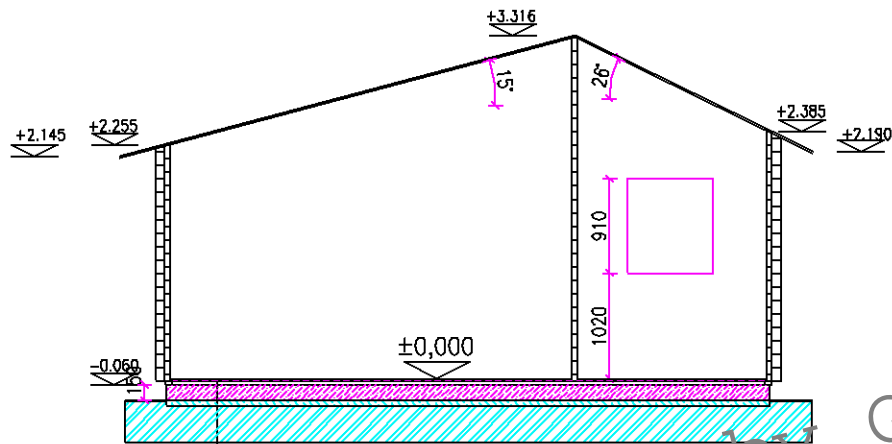


copyright by Gartenwelt Chemnitz

VERANTWÖRTLICHER PROJ.	AUSARBEITUNG	ZECHNER	KONTROLLE	WALFER s.r.o. 	
	J.Koňáček	J.Koňáček			
BAUHERR				VERKÄUFER	
STANDARD				BESTEL NUM.	XXX/07
				DATUM	01.01.2007
AKTION	ELBE 1 - 50 mm			FORMAT	A3
ZEICHNUNGSMÄßTAB	ANSICHTEN			AUßENMAßE IN	ZEICHNUNG NUM.
1:50				MM	2.

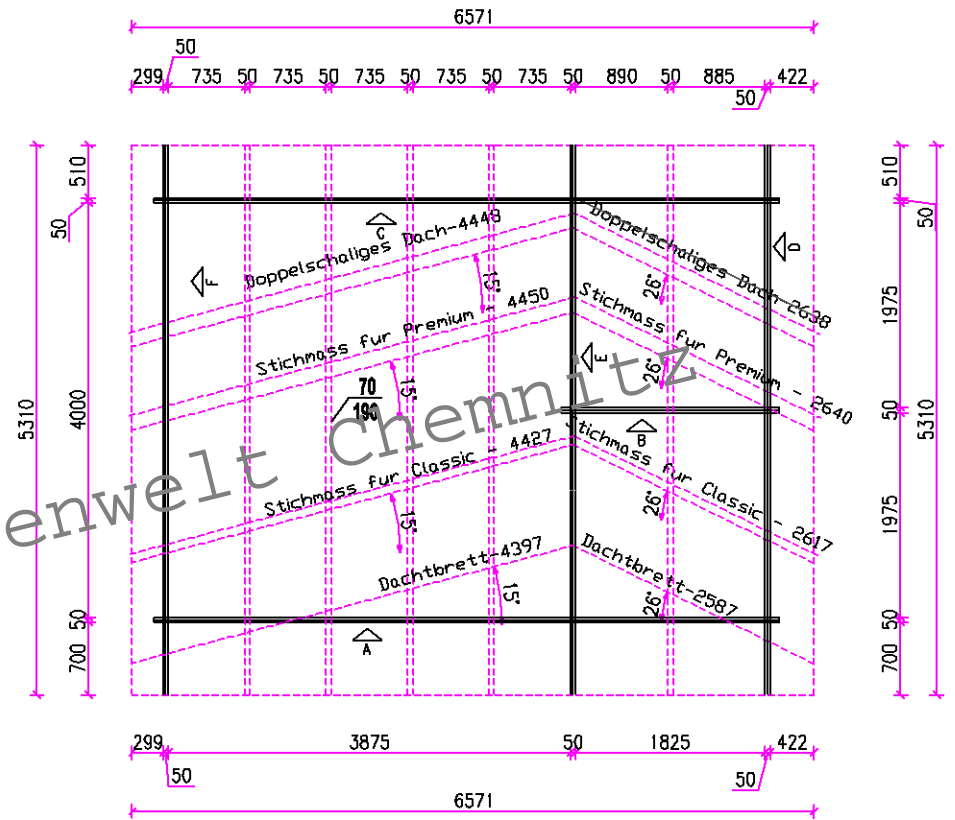
ELBE 1 - 50 mm

SCHNITT AA




- FUSSBODEN BRETTER
- ISOLATION GEGEN WASSER
- FUNDAMENTRAHMEN (WÄRMEISOLATION) 40 mm
- ISOLATION GEGEN WASSER
- FUNDAMENTPLATTE 100 mm - BEWEHRTER BETON (DEFON C 20/25 ; BEWEHRUNG Q 257 A)
- BETONESTRICH 50 mm
- BODEN

DACHPLAN



BODEN	(m ²)	cca.	23
INNENFLÄCHEN	(m ²)	cca.	113
AUSSENFLÄCHEN	(m ²)	cca.	67
DACHFLÄCHE FÜR DACHPPAPE	(m ²)	cca.	37
DACHFLÄCHE FÜR ISOLIERUNG	(m ²)	cca.	24

VERANTWÖRTLICHER PROJ.	AUSARBEITUNG	ZEICHNER	KONTROLLE	WALFER s.r.o. 	
	J.Koňáček	J.Koňáček			
BAUHERR				VERKÄUFER	
STANDARD				BESTEL NUM.	XXX/07
				DATUM	01.01.2007
AKTION		ELBE 1 - 50 mm		FORMAT	A3
ZEICHNUNGSMÄßSTAB	SCHNITT AA			AUBENMÄßE IN	ZEICHNUNG NUM.
1:50	DACHPLAN			MM	3.