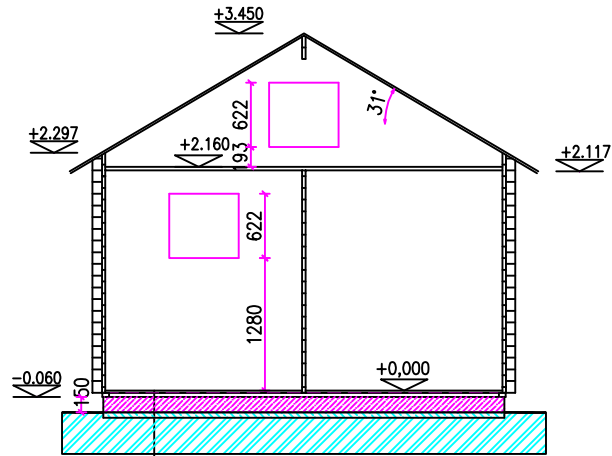


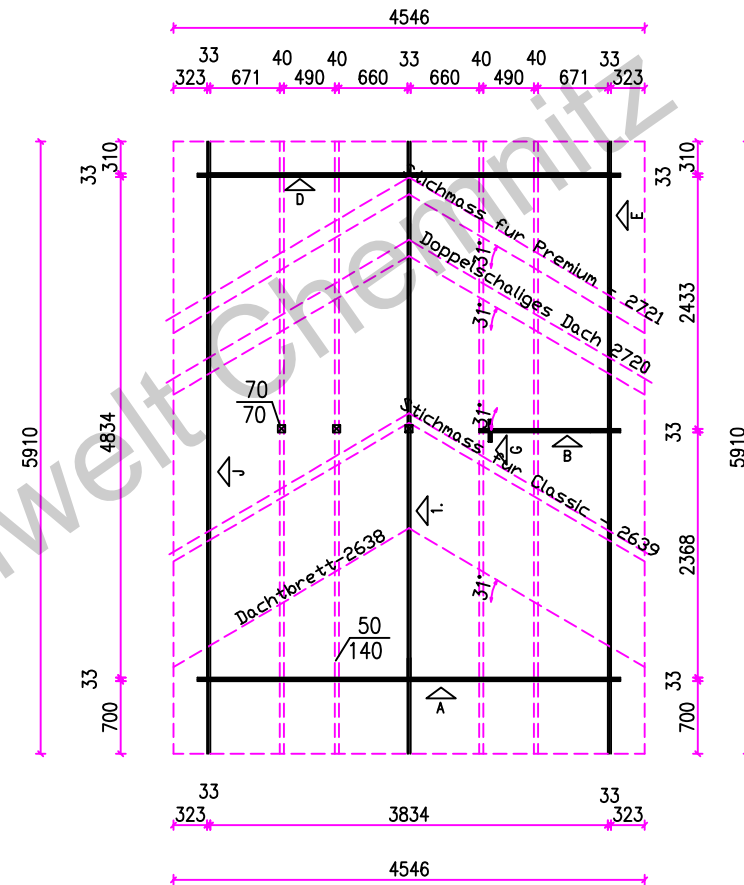
CHEMNITZ 3 + E - 33 mm

SCHNITT A-A



- FUSSBODEN BRETTER
- ISOLATION GEGEN WASSER
- FUNDAMENTRAHMEN (WÄRMEISOLATION) 40 mm
- ISOLATION GEGEN WASSER
- FUNDAMENTPLATTE 150 mm - BEWEHRTER BETON (BETON C 20/25 ; BEWEHRUNG Q 257 A)
- BETONESTRICH 50 mm
- BODEN

DACHPLAN

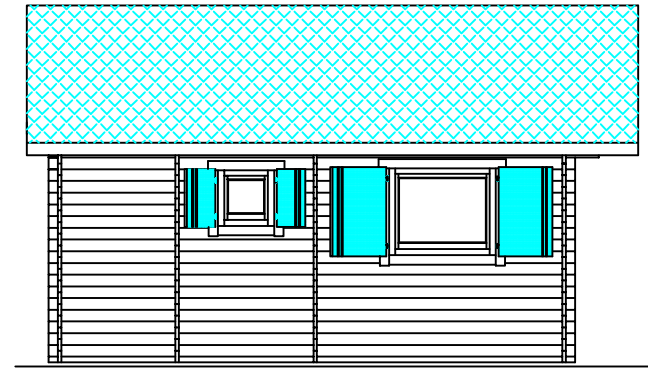
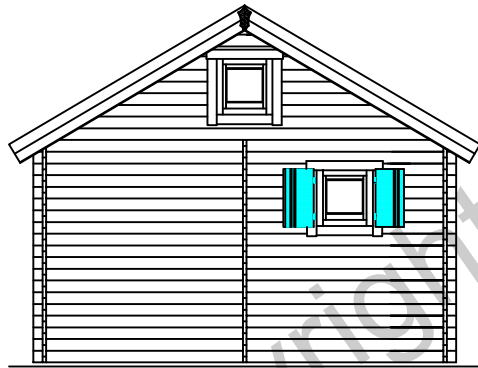
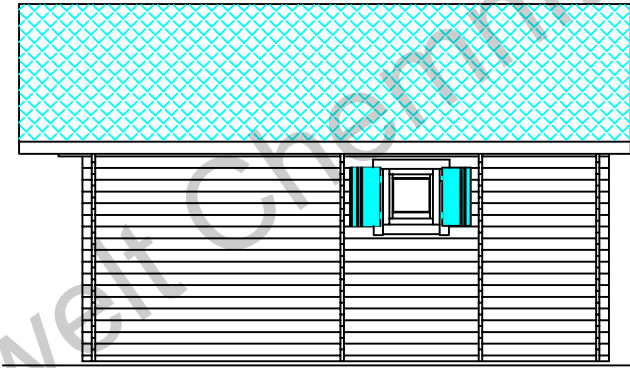
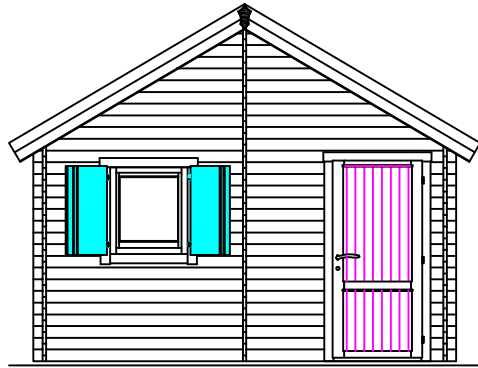


BODEN	(m ²)	ccc.	18
INNENFLÄCHEN	(m ²)	ccc.	132
AUSSENFLÄCHEN	(m ²)	ccc.	58
DACHFLÄCHE FÜR DACHPPAPE	(m ²)	ccc.	33
DACHFLÄCHE FÜR IZOLIERUNG	(m ²)	ccc.	22

VERANTWORTLICHER PROJ.	AUSARBEITUNG A.Koláčková	ZEICHNER A.Koláčková	KONTROLLE	WALFER s.r.o.	
BAUHERR STANDARD				VERKÄUFER	
				BESTEL. NUM.	XXX/09
				DATUM	01.01.2009
AKTION CHEMNITZ 3 + E - 33 mm				FORMAT	A3
ZEICHNUNGSMAßSTAB 1:50	SCHNITT A-A DACHPLAN			AUBENMAßE IN MM	ZEICHNUNG NUM. EP 3.

CHEMNITZ 3 + E - 33 mm

ANSICHTEN



Copyright by Gartenwelt Chemnitz

VERANTWORTLICHER PROJ.	AUSARBEITUNG A.Koláčková	ZEICHNER A.Koláčková	KONTROLLE	WALFER s.r.o.	
BAUHERR STANDARD				VERKÄUFER	
				BESTEL. NUM.	XXX/09
				DATUM	01.01.2009
AKTION CHEMNITZ 3 + E - 33 mm				FORMAT	A3
ZEICHNUNGSMAßSTAB 1:50	ANSICHTEN			AUBENMAßE IN MM	ZEICHNUNG NUM. EP 2.