

Vielen Dank, dass Sie sich für die hanit[®] Sichtschutzwand (SSW) entschieden haben.

Im folgenden erhalten Sie wichtigen Hinweise, die beim Aufbau unbedingt Berücksichtigung finden müssen.

Wir weisen darauf hin, dass bei Nichtbeachtung die Garantie und die Gewährleistungspflicht erlischt.

Allgemeine Hinweise:

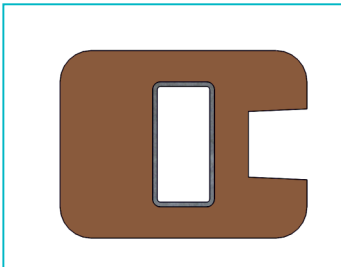
- Die hanit[®] Sichtschutzwand verfügt nicht über eine bauaufsichtliche Zulassung.
- Alle Profile können mit herkömmlichen Werkzeugen bearbeitet werden. Nähere Hinweise zur Verarbeitung und Werkzeugauswahl finden Sie unter www.hahnkunststoffe.de
- Die Angaben dieser Anleitung, insbesondere die Informationen zu Abständen basieren auf einer Einbautemperatur von 20° C.
- Diese Anleitung kann jederzeit und ohne Ankündigung an technische Änderungen und neue Erkenntnisse angepasst werden.
- Die Bauteile bestehen aus Recyclingkunststoff. Unterschiede in Farbe und Oberflächenstruktur sind möglich und kein Grund zur Beanstandung. Auch Abweichungen in den Abmessungen (+/-3 %) sind materialbedingt möglich.
- Recyclingbretter dehnen sich durch Wärmeeinwirkung aus und ziehen sich bei Abkühlung wieder zusammen. Dies kann bei hohen Temperaturen zu Verbiegungen der Brettprofile führen, die sich nicht vermeiden lassen und auch kein Reklamationsgrund sind.

Systembeschreibung

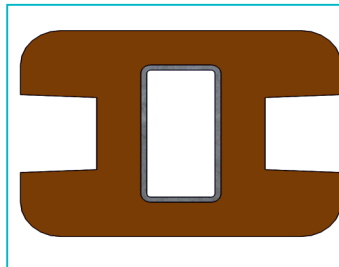
Die SSW ist in Modulbauweise konzipiert. In die Trägerpfosten, die als End-, Eck- und Feldpfosten erhältlich sind, werden die Nut- und Federbretter eingeschoben und teilweise fixiert. Die unterste Lage der Nut- und Federbretter wird durch eine Mittelstütze zusätzlich fixiert. Die Trägerpfosten und die Mittelstütze sind in brauner Farbe erhältlich. Die Nut- und Federbretter bieten wir in grau, braun und grün an. Das System ist ausgelegt auf eine maximal Bauhöhe von 195 cm.

Bauteile

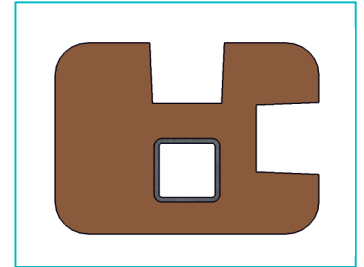
Endpfosten - BxHxL: 16x12x250 cm



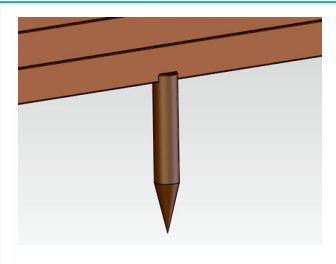
Feldpfosten - BxHxL: 16x12x250 cm



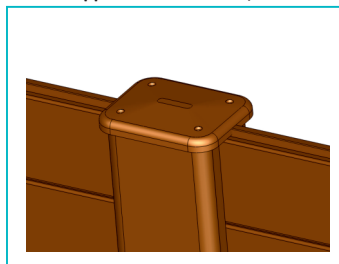
Eckpfosten - BxHxL: 16x12x250 cm



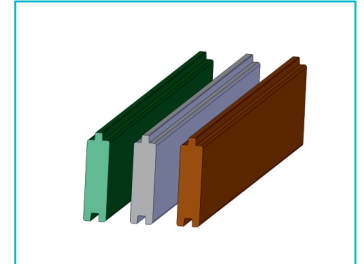
Mittelstütze - ØxL: 10x50 cm



Abdeckkappe - BxHxL: 14x18x2,5 cm



Nut- und Federprofil - BxH: 3,8x13,0 cm



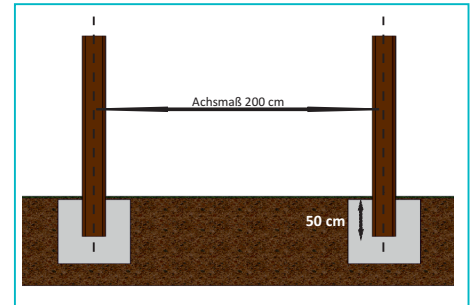
Schritt 1

Die SSW-Pfosten werden in einem maximalen Mittenabstand von 200 cm verbaut.

Die Einbindetiefe in ein frostsicheres Betonfundament (BxL: 50x50 cm) beträgt mindestens 50 cm. Betonklasse: C 16/20

Die zulässige Bodenpressung im Bereich der Fundamente soll 150 kN/m² betragen. Sie ist vor dem Betonieren der Fundamente zu prüfen.

Beachten Sie unsere Systemstatik auf www.hahnkunststoffe.de



Schritt 2

Die Mittelstütze ist in der Feldmitte einzuschlagen. Sie dient der Stabilisierung der Nut- und Federbretter.

Die Nut der Mittelstütze muss mit den Nuten der SSW Pfosten fluchten und mit der Oberkante des Fundaments eine ebene Fläche ergeben.

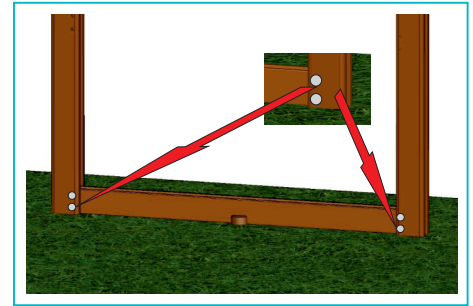
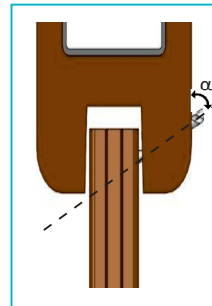
Achten Sie darauf, dass keine Hohlräume unter der ersten Bretterreihe entstehen.



Schritt 3

Anschließend wird das erste Brett mit der Feder nach oben eingeschoben, vermittelt und waagrecht ausgerichtet.

Die unterste Bretterreihe wird einseitig mit beiden Pfosten jeweils doppelt verschraubt. Verwenden Sie hierzu die mitgelieferten Schrauben (Torx, 6x70 mm). Zur Fixierung muss die Verschraubung schräg durch die Pfosten in die Nut- und Federbretter erfolgen. Zuerst mit einem 4 mm Spiralbohrer vorbohren.

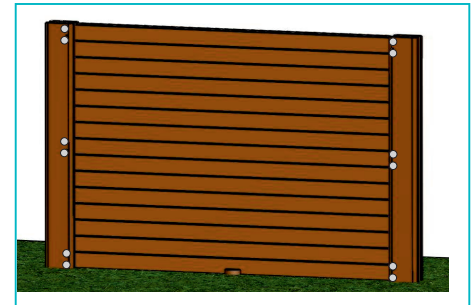
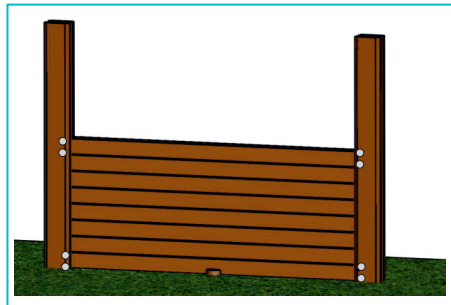


Schritt 4

Jetzt werden die Nut- und Federbretter bis zur mittleren Reihe aufgeschichtet.

Das mittlere Brett wird wie unter Schritt 3 beschrieben vermittelt und verschraubt.

Anschließend werden die restlichen Bretter eingelegt. Auch die oberste Reihe wird wie beschrieben fixiert.



Schritt 5

Abschließend werden die Abdeckkappen montiert.

Verwenden Sie hierzu die mitgelieferten Schrauben (Torx, 4x25 cm).

