



## hanit® BANK ALTON

### Charakter mit Schwung

Den leichten Schwung der kufenförmigen Fußelemente nehmen die Sitzbohlen auf und verleihen dieser Picknickbank ihren unverwechselbaren Charakter. Die ideale Sitzgelegenheit für die Pause während der Wanderung, der Autofahrt oder der Mittagspause im Stadtpark.

#### Material:

hanit® Recyclingkunststoff

#### Oberfläche:

Strukturiert, gemasert

#### Abmessung (B x T x H):

ca. 200 x 60 x 80 cm

#### Sitzhöhe:

45 cm

#### Gewicht:

ca. 110 kg

#### Belattung:

Typ Klassik

3 Sitzbohlen in Trapezform

2 Rückenbohlen 200 x 12 x 6 cm

Eingefräste Armierung

#### Vorteile:

Langlebig und formstabil

Nie wieder streichen, lackieren oder schleifen

Keine Verletzungsgefahr durch Splitter

Kein lästiges Einmotten im Winter (wetterfest)

Schnelltrocknend, da keine Wasseraufnahme

Vandalismusresistent

#### Zubehör:

Bodenanker Typ 1



 Braun



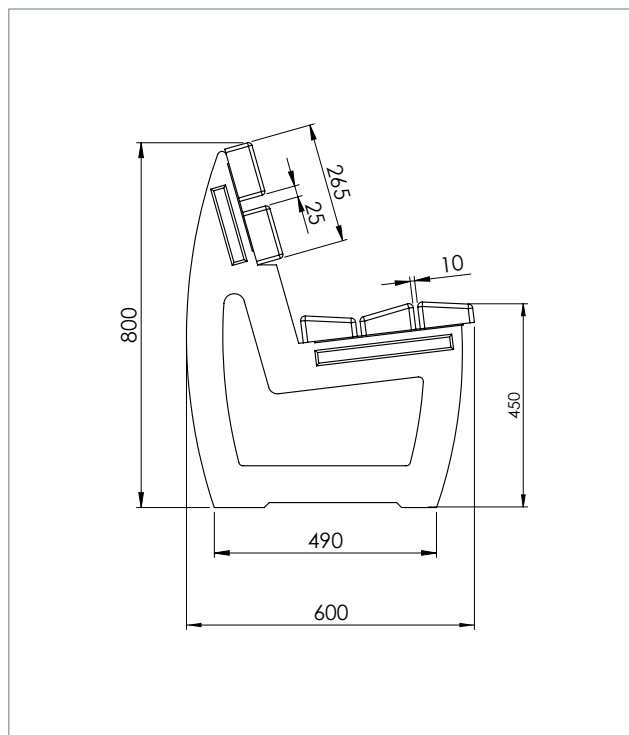
[www.blauer-engel.de/uz30a](http://www.blauer-engel.de/uz30a)

 MADE IN GERMANY

**HAHN**  
KUNSTSTOFFE



## TECHNISCHE ZEICHNUNG

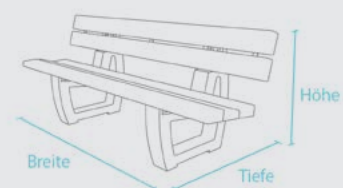


## TECHNISCHE DATEN

Breite: 200 cm

Farbe	Abmessungen B x T x H (ca. cm)	Gewicht (ca. kg)	Best.-Nr.
■ Braun	200 x 60 x 80	110,0	BPL 12.200

Bänke und Tische werden als Bausatz geliefert. Montageanleitung und -material liegen bei.



## WEITERFÜHRENDE DOKUMENTE AUF WWW.HANIT.DE

- » Montageanleitung
- » Ausschreibungstext
- » Prüfungen und Zertifikate
- » Allgemeine Materialkennwerte

**HAHN**  
KUNSTSTOFFE