

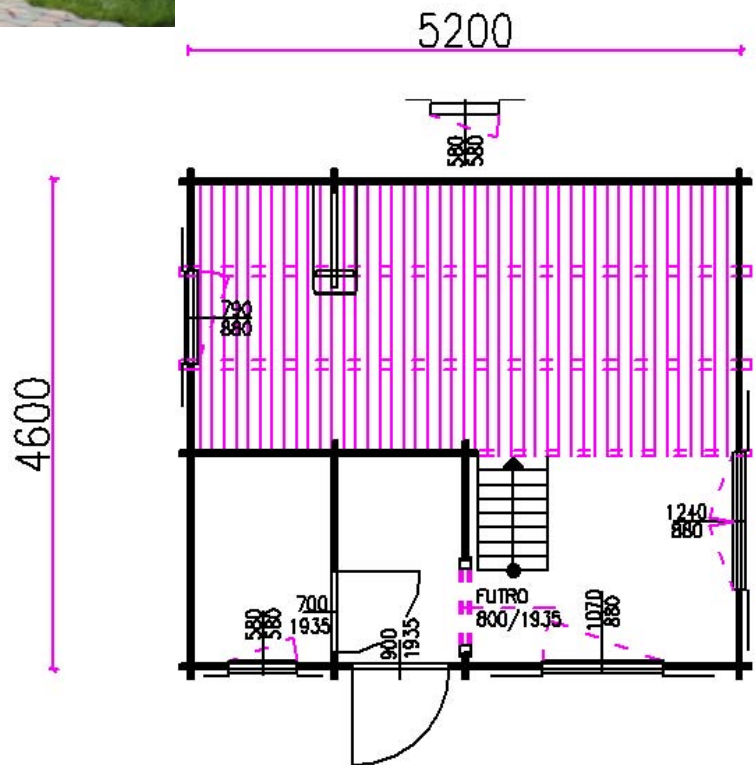
Neu ! Neu ! Neu ! Neu !

Typ Grünau

mit Empore



Firsthöhe: 3,44⁵ m
 Traufe: 2,40⁵ m
 Dachneigung : 22°
 Grundfläche: 24 m²



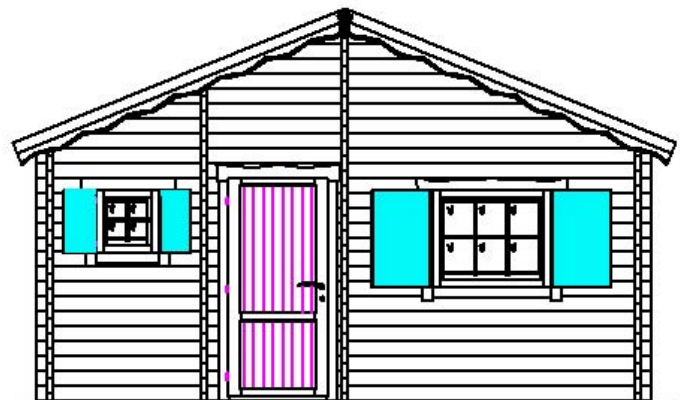
Das Haus Grünau, welches man auch ohne Empore erhalten kann, hat einen riesigen Schlafboden.

Schön auch, dass die Toilette über den Vorsaal zu erreichen ist.

Küche und Wohnraum sind eins. Da fühlt sich auch der Koch nicht allein bei der Arbeit.

Die Nische im Vorsaal ist gut geeignet für einen Garderobenschrank.

Der Grünau – ein Haus mit viel Platz auf 24 m² Grundfläche.



Technische Änderungen vorbehalten !

Nachahmungen, Nachdruck und Anlehnung an diese Unterlagen zu Wettbewerbszwecken verboten ! © by GW 01-2007