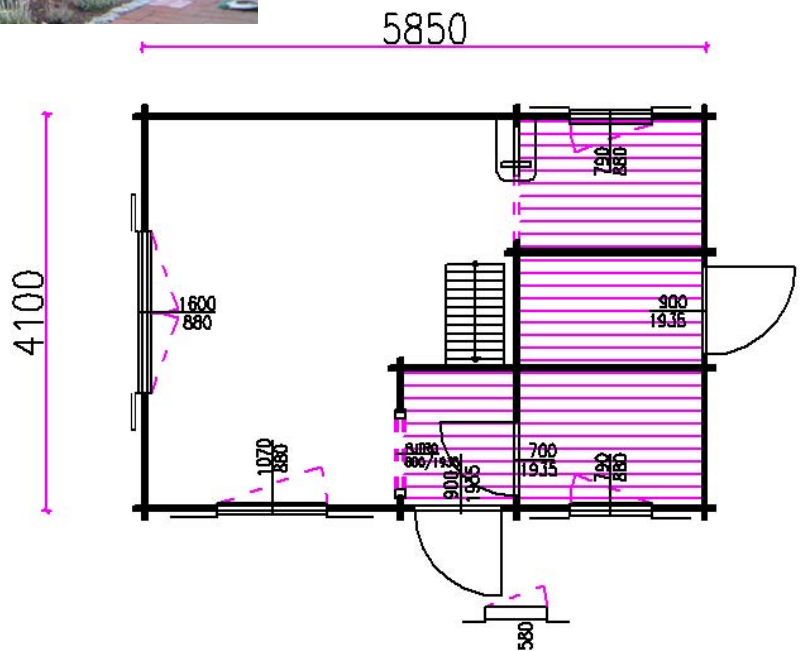


# Blockhaus Typ Elbe 2 mit Schlafboden

**in 50, 70 mm Wandstärke**



**Firsthöhe:** 3,38<sup>5</sup> m  
**Traufe:** 2,53<sup>5</sup>/2,40<sup>7</sup>  
**Dachneigung:** 14° / 23°  
**Grundfläche:** 24 m<sup>2</sup>



Die Elbe 2 mit einem eingebautem Geräteraum und einem Vorsaal bietet schon etwas mehr an Komfort als die Elbe1

Da asymmetrische Dach gibt dem Haus sein besonderes Gepräge.

Das schöne Erkerfenster ist ein Zusatzwunsch des Kunden. Es bringt mehr Licht und öffnet optisch innen den Raum. Ebenso die Terrassentür an der Traufseite.



Technische Änderungen vorbehalten !

Nachahmungen, Nachdruck und Anlehnung an diese Unterlagen zu Wettbewerbszwecken verboten ! © by GW 01-2007